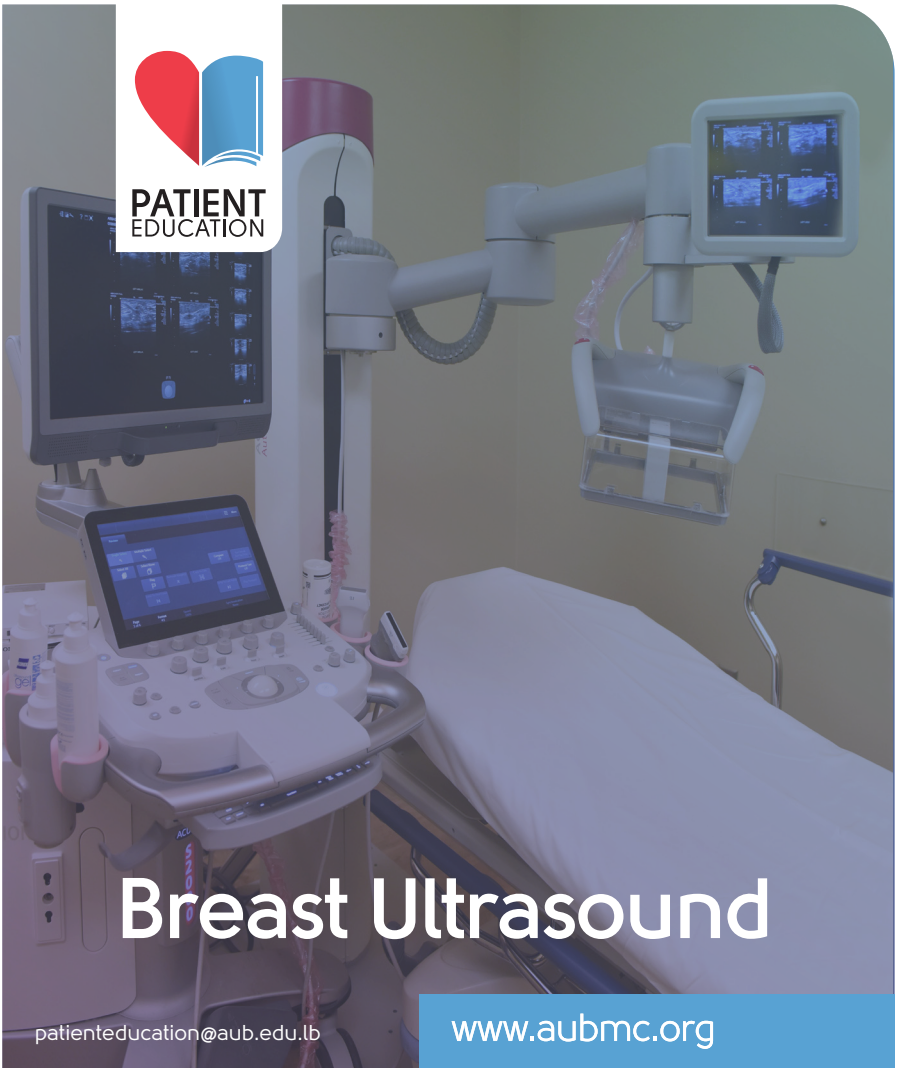




PATIENT
EDUCATION



Breast Ultrasound

patienteducation@aub.edu.lb

www.aubmc.org



AMERICAN UNIVERSITY of BEIRUT MEDICAL CENTER
المركز الطبي في الجامعة الأميركية في بيروت

Our lives are dedicated to yours

What is breast ultrasound?

Breast ultrasound is a test that uses sound waves to produce images of the internal structures of the breasts. It is used to evaluate a palpable lesion or finding on a mammography.

How do I prepare for a breast ultrasound?

- On the day of the ultrasound, you can eat and drink regularly. You can take all your medications as well.
- Avoid applying deodorant, powder, or cream to the breasts and axillae before the imaging.
- It is preferable to wear a two-piece outfit (top and pants or skirt).
- Make sure to bring the following with you:
 - Previous imaging of your breasts (if applicable)
 - Breast ultrasound request signed by your doctor
 - Identification card that has your picture
 - Health insurance card
 - AUBMC blue card (if available)
- Be at the Medical Center at least 30 minutes before the scheduled imaging time.
- Upon your arrival, report immediately to the radiology main reception desk (AUBMC main building, basement floor).

How is the breast ultrasound done?

- You will be asked to take off your top clothes and bra (if applicable) and wear a patient's gown instead.
- You will be asked to lie on your back on the exam table and raise your arm (on the side of the breast being examined) above your head.
- The radiologist/radiographer will apply a special gel to the breast being examined. He/she will hold a transducer (small device) and press against your breast to produce images. The same steps will be repeated to the other breast.
- The whole test takes around 30 to 45 minutes.
In case your doctor requests a mammography followed by a breast ultrasound, the whole process will take around two hours.



What happens after the breast ultrasound?

After the breast ultrasound, you can get dressed and go home. You can resume your daily activities as usual.

When can I get my results?

The official report will be available after two working days. You may request, at no additional charge, a report and a CD from the radiology results desk (AUBMC main building, basement floor, ext. 7598). The doctor will discuss the findings of the breast ultrasound with you.

For any questions or concerns, do not hesitate to visit the Diagnostic Radiology Department or contact us on 01 - 350000 ext. 5060 or 5079. We are available Monday through Friday from 8:00 am till 5:00 pm. We are here to answer all your questions.

[This educational material provides general information only. It does not constitute medical advice. Consult your health care provider to determine whether the information applies to you.](#)

- يستغرق التصوير بالكامل نحو 30 إلى 45 دقيقة. في حال طلب الطبيب إجراء تصوير شعاعي للثدي يليه تصوير بالموجات فوق الصوتية، سيستغرق التصوير بالكامل حوالي الساعتين.



ماذا يحدث بعد تصوير الثدي بالموجات فوق الصوتية؟

بعد التصوير، يمكنك ارتداء ملابسك والعودة إلى المنزل. كما يمكنك مواصلة نشاطاتك اليومية كالمعتاد.

متى يمكنني الحصول على نتيجتي؟

يصدر التقرير الرسمي بعد يومي عمل. يمكنك طلب تقرير رسمي ونسخة عن جميع نتائج التصوير على قرص مدمج (CD)، من دون أي كلفة إضافية، من مكتب نتائج الأشعة (المبنى الرئيسي للمركز الطبي، الطابق السفلي، رقم داخلي 7598). سيقام الطبيب بمتابعة نتائج التصوير معك.

لمشاركة الأسئلة أو المخاوف، الرجاء عدم التردد بزيارة دائرة الأشعة التشخيصية أو الإتصال على الرقم 350000 - 01 رقم داخلي 5060 أو 5079. نحن متواجدون من الإثنين إلى الجمعة من الساعة 8:00 صباحاً حتى 5:00 مساءً. نحن حاضرون للإجابة على كافة أسئلتكم.

يحتوي هذا المستند على معلومات عامة لا تشكل نصائح طبية بأي شكل من الأشكال. استشر المسؤول عن رعايتك الصحية لمعرفة ما إذا كانت المعلومات الواردة هنا تنطبق عليك.

ما هو تصوير الثدي بالموجات فوق الصوتية؟

تصوير الثدي بالموجات فوق الصوتية (breast ultrasound) هو اختبار يعتمد على الموجات فوق الصوتية لإنتاج صور للهياكل الداخلية للثدي. يتم استخدامه لتقييم كتلة مملوسة أو نتيجة تصدر عن التصوير الشعاعي للثدي.

كيف أتحضر لتصوير الثدي بالموجات فوق الصوتية؟

- يوم التصوير، يمكنك تناول الطعام والشراب بشكل طبيعي، كما يمكنك تناول جميع أدويةك.
- يجب تجنب وضع مزيل العرق، بودرة، أو كريم على الثديين والإبطيين قبل التصوير.
- من المفضل إرتداء قطعيتين من الملابس (قميص وبنطال أو تنورة).
- يجب إحضار ما يلي معك:
 - صور سابقة للثدي (في حال وجودها)
 - طلب إجراء تصوير الثدي بالموجات فوق الصوتية موقَّع من طبيبك
 - بطاقة هوية / تعريف تحمل صورتك
 - بطاقة التأمين الصحي
 - البطاقة الزرقاء التابعة للمركز الطبي في الجامعة الأميركية في بيروت (في حال وجودها)
- يجب أن تأتي إلى المركز الطبي قبل موعد التصوير المحدد بـ 30 دقيقة على الأقل.
- عند وصولك، يرجى التوجه مباشرة إلى مكتب الإستقبال الرئيسي لدائرة الأشعة (المبنى الرئيسي للمركز الطبي، الطابق السفلي).

كيف يتم تصوير الثدي بالموجات فوق الصوتية؟

- سيُطلب منك نزع ملابسك العلوية وحماله الصدر (في حال وجودها) وارتداء ثوب المريض.
- سيُطلب منك الإستلقاء على ظهرك على طاولة الفحص ورفع ذراعك (على جانب الثدي الذي يتم تصويره) فوق رأسك.
- سيقوم طبيب / تقني الأشعة بوضع جل خاص على الثدي الذي يتم تصويره. وسيحمل أداة صغيرة تُعرف بالترجام (transducer) يستخدمها للضغط على الثدي وتكوين الصور. سيتم تكرار الخطوات ذاتها على الثدي الآخر.



إرشادات
للمرضى

تصوير الثدي بالموجات فوق الصوتية

www.aubmc.org

patienteducation@aub.edu.lb



AUBMC

AMERICAN UNIVERSITY of BEIRUT MEDICAL CENTER
المركز الطبي في الجامعة الأميركية في بيروت

كلنا سلامة صحتكم